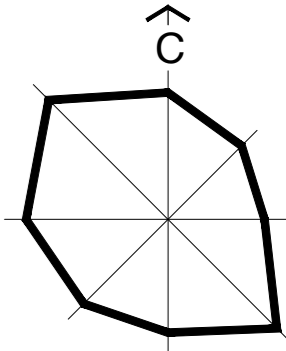
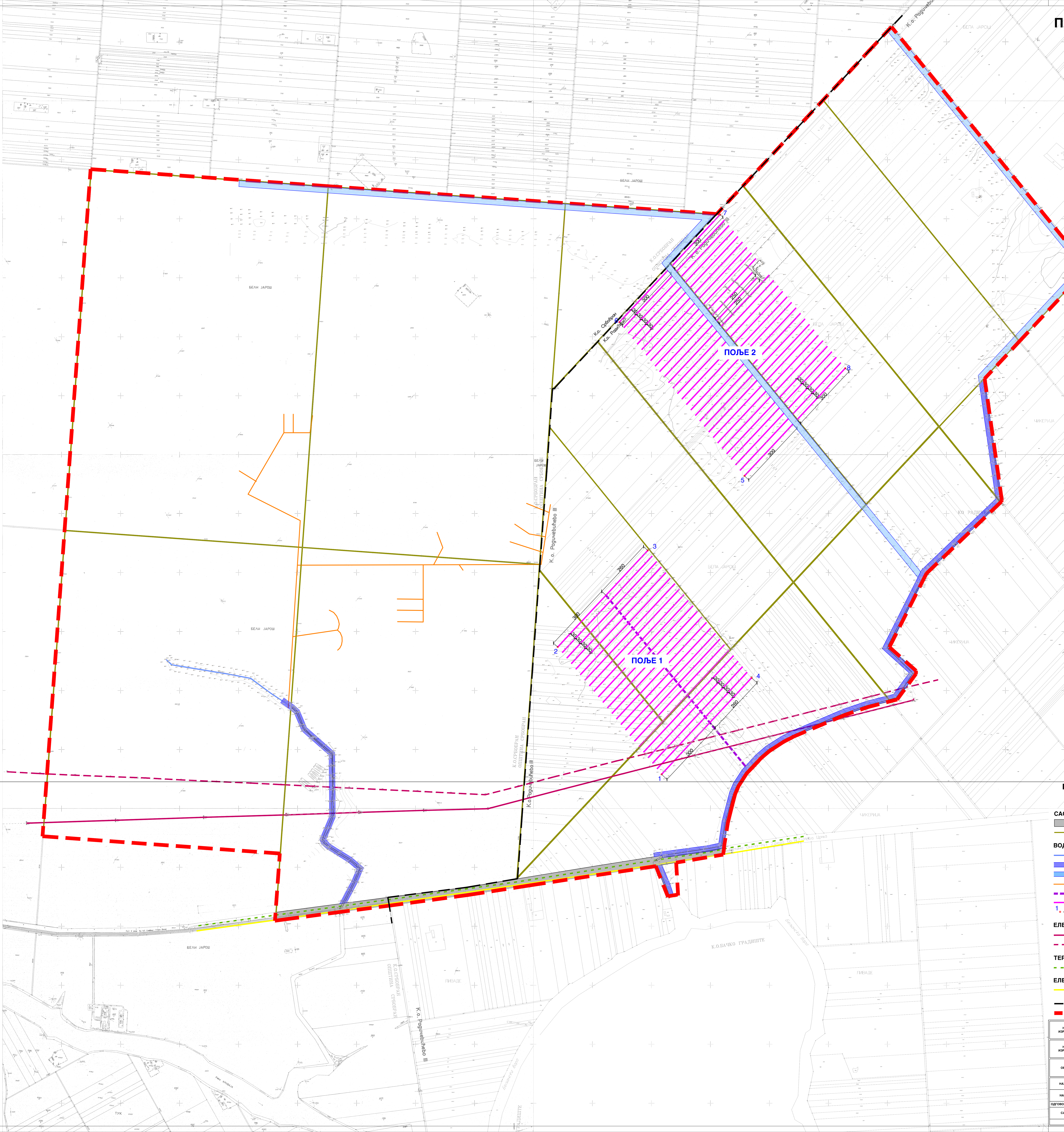


ПЛАН ДЕТАЉНЕ РЕГУЛАЦИЈЕ
СИСТЕМА ЗА ОДВОДЊАВАЊЕ
СРБОБРАН



P=1:5000



ПЛАН МРЕЖЕ И ОБЈЕКТА ИНФРАСТРУКТУРЕ
СА СИНХРОН ПЛАНОМ

САОБРАЋАЈНА ИНФРАСТРУКТУРА

- ДП 16 РЕДА бр. 15 (М - 3)
- ПОСТОЈЕЋИ АТАРСКИ ПУТЕВИ

ВОДОПРИВРЕДНА ИНФРАСТРУКТУРА

- ПОСТОЈЕЋА ТРАСА КАНАЛА КОЈА СЕ ЗАДРЖАВА
- ПОСТОЈЕЋА ТРАСА КАНАЛА КОЈА СЕ РЕКОНСТРУИШЕ
- ПЛАНИРАНА ТРАСА КАНАЛА
- ПОСТОЈЕЋА ЦЕВНА ДРЕНАЖА
- ПЛАНИРАНИ ДРЕНАЖНИ КОЛЕКТОР
- ПЛАНИРАНА СЕКУНДАРНА ЦЕВНА ДРЕНАЖА
- КООРДИНАТЕ ТАЧАКА ПОЉА СЕКУНДАРНЕ ЦЕВНЕ ДРЕНАЖЕ

ЕЛЕКТРОЕНЕРГЕТСКА ИНФРАСТРУКТУРА

- ПОСТОЈЕЋИ 110 kV ДВ
- ПОСТОЈЕЋИ 35 kV / ПЛАНИРАНИ 20 kV ДВ

ТЕРМОЕНЕРГЕТСКА ИНФРАСТРУКТУРА

- ПЛАНИРАНИ ДИСТРИБУТИВНИ ГАСОВОД

ЕЛЕКТРОНСКА КОМУНИКАЦИОНА ИНФРАСТРУКТУРА

- ПОСТОЈЕЋИ ЕК КАБЛ I РЕДА

- ГРАНИЦА КАТАСТАРСКЕ ОПШТИНЕ
- ГРАНИЦА ОБУХВАТА ПЛАНА

НОСИЛАЦ ИЗДАЈЕ ПЛАНА		ОПШТИНА: СРБОБРАН	Печат и потпис:
НОСИЛАЦ ИЗДАЈЕ ПЛАНА		ОПШТИНА: БЕЧЕЈ	Печат и потпис:
ОБРАТОВАЛ		ИП "ЗАВОД ЗА УРБАНИЗАМ ВОЈВОДИНЕ" ДИРЕКТОР: ПРЕДРАГ КНЕЖЕВИЋ, дипл.грађевиник ПОМОЋНИК ДИРЕКТОРА: БРАНИСЛАВ ТОПРЕК, дипл.инж.арх.	Печат и потпис:
НАЗИВ ПЛАНА	ПЛАН ДЕТАЉНЕ РЕГУЛАЦИЈЕ СИСТЕМА ЗА ОДВОДЊАВАЊЕ СРБОБРАН		
НАЗИВ КАРТЕ	ПЛАН МРЕЖЕ И ОБЈЕКТА ИНФРАСТРУКТУРЕ СА СИНХРОН ПЛАНОМ		
ОДГОВОРНИ УРБАНИСТА	ЈЕЛЕНА ИГНАТИЈИЋ, магист.инж.арх.		
САРАДНИЦИ	Д-р. др. МАРИЈА СТОЈИЋ, дипл.инж.град. МАРИЈА КИРИЋ, дипл.инж.маш. БОЈАН САНДЖЕР, дипл.инж.електро. ЗОРАН КОСОВИЋ, дипл.инж.град. Д-р. др. МИРОСЛАВ ПЕТРОВИЋ, дипл.инж.град.		
E-2537	Регистар: 1:5000	Датум: Мај 2016.	Број листа: 2.4.